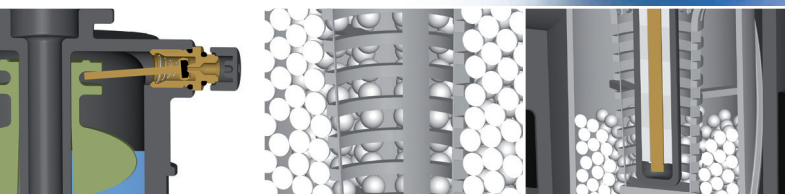


s technologií perliček



**TOPENÁŘSKÝ FILTR HF 3415**

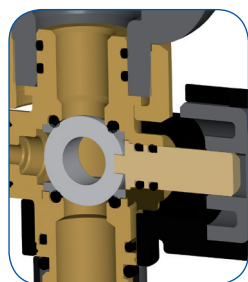
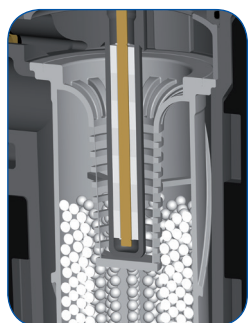
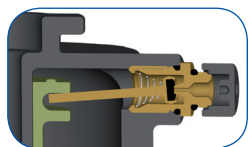
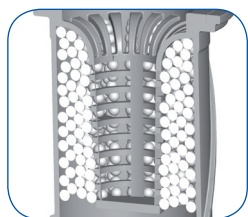
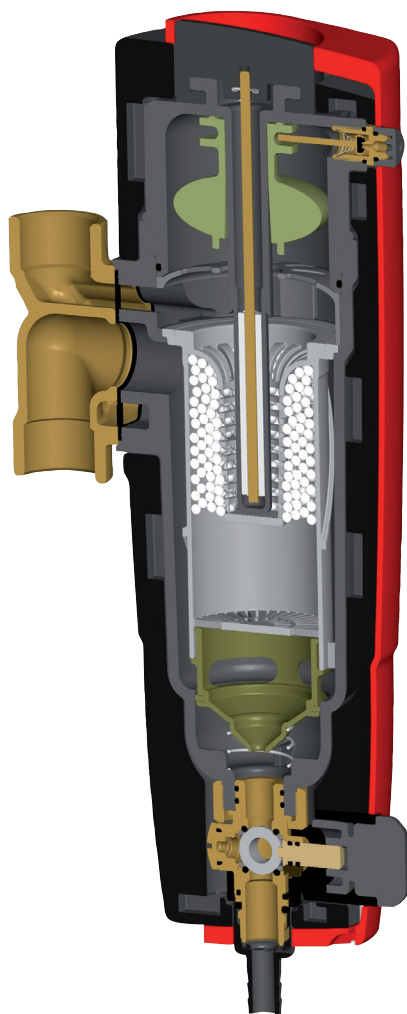


**Systemový topenářský filtr HEIFIKO 3415  
s poloautomatickým zpětným proplachem.  
Odvzdušňuje, odstraňuje kaly a kovové částice  
Čistá voda v ÚT s dlouhým servisním intervalem**



**Inovativní řešení pro chytré řemeslníky**

# Čtyřstupňová ochrana od SYR pro systémy ÚT.



## 1. Technologie perliček - A špína je pryč

Celé tajemství technologie zpětného proplachu filtru HF3415, efektivita odstraňování sedimentů a částecek kovů tkví v konstrukci plastových perliček a magnetu. Syntetické perličky jsou elektrostaticky nabitě díky množství cirkulující vody v systému ÚT. Výsledkem je, že kaly, kovové částecčky a usazeniny které se tvoří v systému přilnou k těmto perličkám a k jímce magnetu.

## 2. Automatické odvzdušnění

Horní část těla filtru ukládá vzduch obsažený v systému ÚT, a následně je uvolněn pryč automatickým odvzdušňovacím ventilem

## 3. magnetická tyčinka pro odstranění kovových nečistot

Jádro filtru HF 3415 tvoří magnetická tyčinka vnořená do plastové jímky. Částecčky kovů se zachytávají uvnitř bez dotyku s magnetem! Obrovská výhoda od SYR: Magnetická tyčinka se nezanášá rzi a nečistotami. Částice kovu zůstanou na vnitřní straně plastové jímky do té doby dokud se neprovede zpětný proplach při kterém plastové kuličky spadnou do spodní části filtru a samozřejmě dokud se nevytáhne bezkontaktní magnetická tyčinka. Konstrukce je bezpečná a kovové částice se při proplachu nemohou dostat zpět do systému ÚT.

## 4. dokonalý zpětný proplach

Ideální je kombinace HF 3415 s plnicím zařízením SYR Combi BA, které se dá přímo připojit na křížovou přírubu. Jakmile otevřeme ventil filtru, mechanismus přeruší průtok vody běžného provozu. Oplachová voda eliminuje elektrostatický náboj plastových perliček a nečistoty jsou vypláchnuty z filtru. V tu samou dobu se vytažením magnetické tyčinky z jímky (zrušením magnetické síly) odstraní kovové nečistoty.

### Technická specifikace

|                           |                                      |
|---------------------------|--------------------------------------|
| Max. pracovní tlak        | 10 bar                               |
| Max. pracovní teplota     | 110 °C                               |
| Médium                    | Topná voda                           |
| Min. tlak pro zp.proplach | 1,5 bar                              |
| Montážní pozice           | osa filtru: vertikální               |
| Průtok DN20 — DN32        | 2,0 m <sup>3</sup> /h při Dp 0,1 bar |
| Kvs pro DN20 — DN32       | 8,5                                  |
| Výrobní číslo             | 3415.00.000                          |

### Příslušenství

|                                     |             |
|-------------------------------------|-------------|
| katalog. číslo připojovacích přírub |             |
| DN 20                               | 3415.20.000 |
| DN 25                               | 3415.25.000 |
| DN 32                               | 3415.32.000 |

## Jednoduchá instalace pomocí křížové příruby

Zařízení se dá umístit na vertikální i horizontální potrubí díky křížové přírubě a to v dimenzích DN20, 25 a 32. Filtr může být dovybaven automatikou zpětného proplachu SYR RSA

- odvzdušňuje, odkaluje a čistí
- zajišťuje správnou funkci systémů ÚT a prodlužuje životnost instalací
- minimalizuje údržbu
- jednoduché čištění zpětným proplachem

